
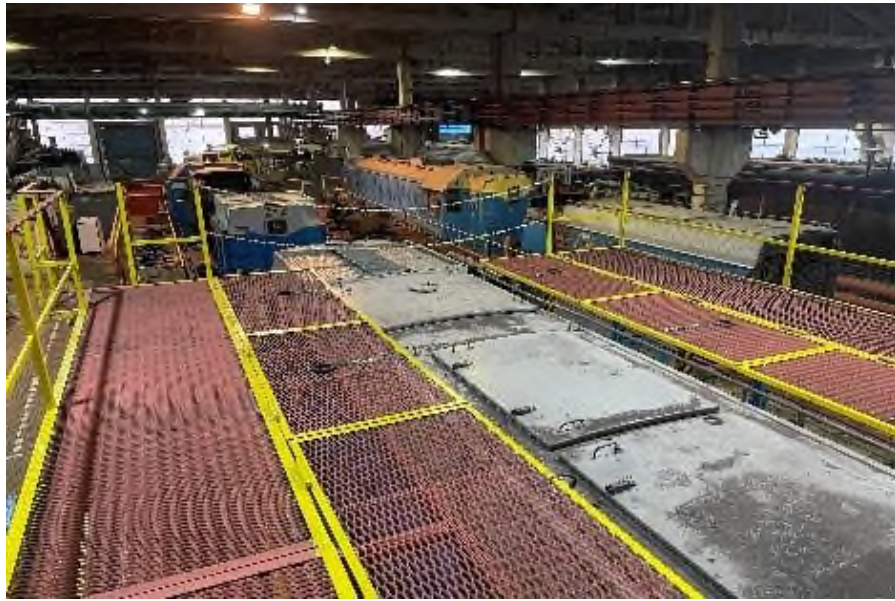


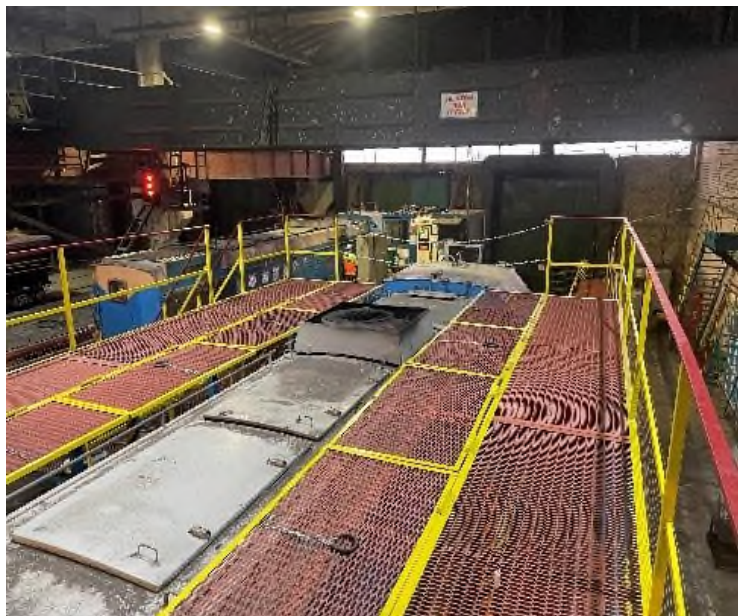
БИБЛИОТЕКА ЛУЧШИХ ПРАКТИК

(лучшие практики Михайловского муниципального района по улучшению условий труда
и сохранению здоровья работников)

Описание лучшей практики	Ссылки на размещенные документы и материалы по лучшей практике в сети «Интернет»
Популяризация лучших практик стимулирования внедрения здорового образа жизни в трудовых коллективах	
<p>1. Разрезууправления «Новошахтинское» ООО «Приморскуголь» Приморский край Михайловский район пгт. Новошахтинский ул. Разрезовская 1.</p> <p>Для безопасности производства работ, для ремонта и обслуживания локомотивов. Разработана и построена эстакада, универсальная, переоборудоваемая для разных видов работ.</p> <p>Безопасность и надежность производства ремонтных и обслуживающих работ локомотивов. Экономично, рационально и отвечает требованиям безопасности и удобства проведения ремонтных работ.</p> <p>С применением данной эстакады повысилась безопасность и надежность производства ремонтных работ на высоте без использования страховочных приспособлений, которые ограничивают и стесняют движения.</p> <p>Спроектировано, разработано и смонтировано инженерно-техническими работниками депо по ремонту и обслуживанию подвижного состава железнодорожного цеха.</p>	<p>https://mikhprim.gosuslugi.ru/deyatelnost/napravleniya-deyatelnosti/ohrana-truda/peredovoy-opyt-v-oblasti-ohrany-truda/peredovoy-opyt-v-oblasti-ohrany-truda_795.html</p>
	







2. Общество с ограниченной ответственностью «Михайловский хлеб». Коммерческая организация. ОКВЭД 10.71

В помещении цеха мучных изделий для увеличения выпуска готовой продукции установлена дополнительная хлебопекарная роторная печь марки Муссон-Ротор. Также установлена упаковочная лента (термоусадочный аппарат с магнитными ножами) марки ТПЦ-370 П для качественной упаковки готовых хлебобулочных изделий.

Решение по установке данного оборудования направлено на облегчение труда работников, для придания эстетического вида упаковке готовой продукции.

На предприятии ООО "Михайловский хлеб" впервые установлено данное оборудование, ранее процесс упаковки хлебобулочных изделий производился вручную.

Установка дополнительной печи повышает производительность и количество выпускаемой продукции. Упаковочная лента ускоряет процесс и улучшает эстетический вид упакованной продукции.

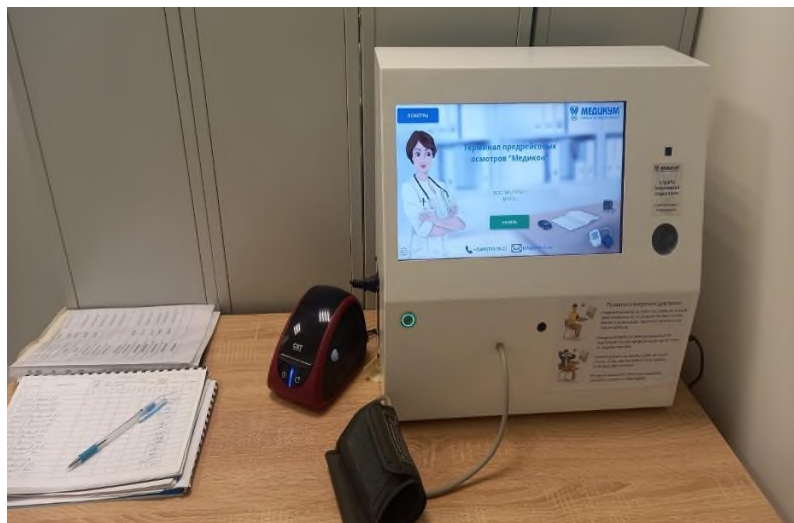
Данное оборудование востребовано в связи с модернизацией, повышением производительности, эффективностью процесса и эстетики готовой продукции.

Информация была получена на выставке «Передовые технологии упаковки», которая проходила в г. Москва.

https://mikhprim.gosuslugi.ru/deyatelnost/napravleniya-deyatelnosti/ohrana-truda/peredovoy-opyt-v-oblasti-ohrany-truda/peredovoy-opyt-v-oblasti-ohrany-truda_805.html

3. Общество с ограниченной ответственностью «НК Лотос», ОКВЭД-01.13-выращивание овощей, бахчевых, корнеплодных культур, грибов и трюфелей.

Проведение предрейсового медицинского осмотра всех водителей на месте в кабинете организации с помощью дистанционного терминала «Медикон».



1. Автоматизация медицинского экспресс-анализа состояния здоровья работников предприятия
2. Исключение человеческого фактора из процесса медицинского осмотра
3. Усовершенствование культуры охраны труда и минимизация производственных рисков
Экономично, рационально, отвечает требованиям безопасности и удобства проведения.
 1. Выявление работников с медицинскими показателями, не соответствующими критериям допуска к выполнению профессиональных обязанностей и снижение показателя травматизма LTIFR и аварийности на 20 %
 2. Удаленное проведение осмотра работника и фиксация результатов сокращает время проведения осмотров и удешевляет стоимость одного осмотра
 3. Исключается человеческий фактор только объективные показания приборов.
Уменьшение числа заключений по профессиональной непригодности сотрудников в 2,5 раза
4. 100% предотвращение риска аварий и штрафов из-за проблем со здоровьем водителей
Внедрение данного передового опыта востребовано на предприятии ввиду наличия большого количества водителей погрузчиков, водителей тракторов, водителей грузового

<p>транспорта</p> <p>Передовой опыт получен путем информирования на районной комиссии по охране труда специалистом по охране труда РУ «Новошахтинское», главным специалистом 1 разряда по государственному управлению охраной труда.</p> <p>Информация о передовом опыте была представлена в формате очного выступления на заседаниях Межведомственной комиссии по охране труда в Михайловском муниципальном районе специалистом по охране труда РУ «Новошахтинское», главным специалистом 1 разряда по государственному управлению охраной труда..</p>	
<p>4. Михайловский филиал краевого государственного унитарного предприятия «Примтеплоэнерго», теплоснабжающая организация</p> <p>Установка автоматизированного котла типа «Synergy» длительного горения. Автоматическое регулирование процессов горения в различных режимах позволяет уделять котлу минимум внимание работника.</p> <p>Удобство эксплуатации, надежная и безопасная конструкция. Отсутствие случаев травматизма, обслуживание котла простое и безопасное. Может быть востребовано в других теплоснабжающих организациях.</p> <p>Информация была получена от завода-изготовителя котельного оборудования.</p>	<p>https://mikhprim.gosuslugi.ru/deyatelnost/napravleniya-deyatelnosti/ohrana-truda/peredovoy-opyt-v-oblasti-ohrany-truda/peredovoy-opyt-v-oblasti-ohrany-truda_807.html</p>